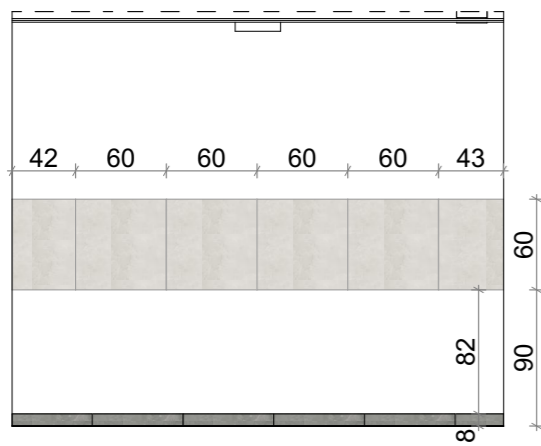
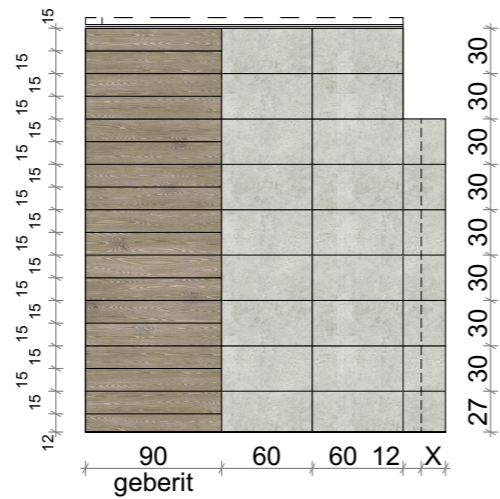


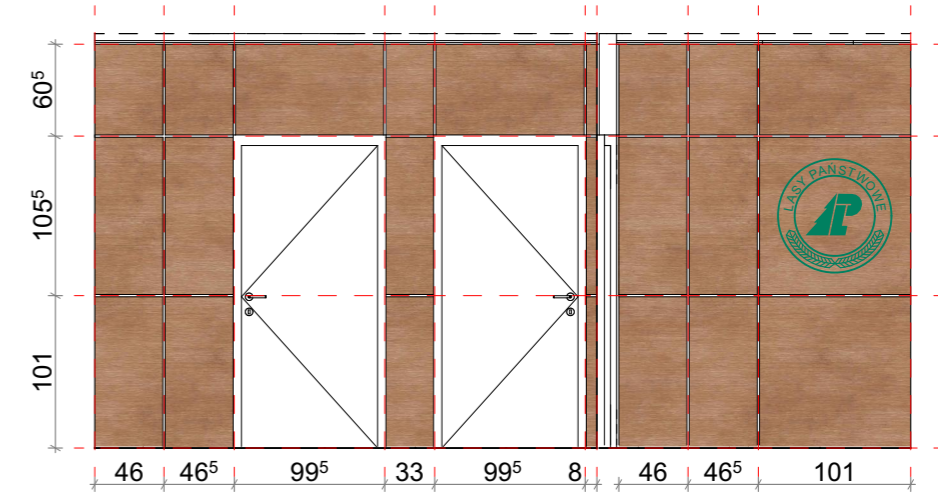
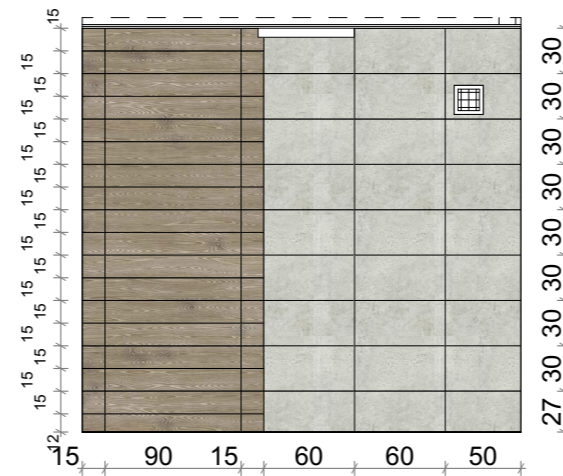
ROZRYS WYKOŃCZENIA ŚCIAN



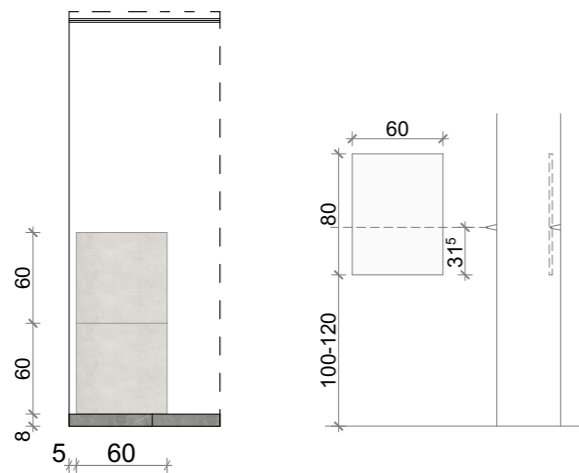
Rozrys płytek w pomieszczeniu socjalnym



geberit

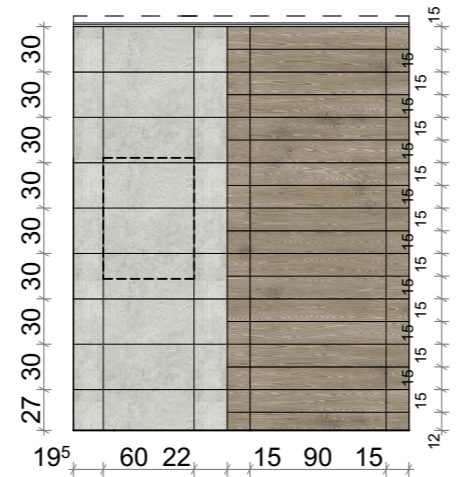


Rozrys ściany w poczekalni / wiatrołapie

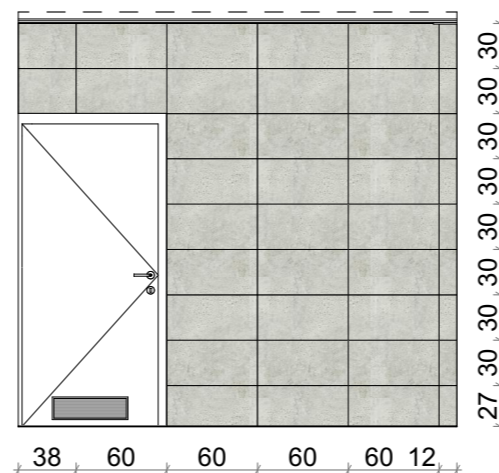


Rozrys płytek w pomieszczeniu socjalnym

Szczegóły montażu lustra dla osób niepełnosprawnych



Rozrys płytek w pomieszczeniu węzeł sanitarny



UWAGA:
 Użyte w projekcie materiały, podczas realizacji można zastąpić produktami innymi o parametrach nie gorszych niż zastosowane. Zastosowane materiały należy przedstawić przed zakupem do uzgodnienia Inwestorowi.

- UWAGI:**
 1. Z uwagi na specyfikację obiektu użytkowanego, w przypadku dodatkowych prac nie zawartych w przedmiotowym zakresie prac projektowych wymagana jest konsultacja z Inwestorem i autorem projektu
 2. Wszelkie przyjęte w fazie realizacji zamienne rozwiązania techniczne i technologiczne należy bezwzględnie konsultować i zatwierdzić z autorem niniejszego opracowania
 3. Niniejszy rysunek stanowi integralną część wielobranżowego projektu wykonawczego i należy rozpatrywać go łącznie z opisem technicznym i projektami branż.

WŁAŚCIWOŚCI TECHNICZNE MATERIAŁÓW WYKOŃCZENIOWYCH	
1. FARBA LATEKSOWA / AKRYLOWA	
Wszystkie ściany i sufity przeznaczone pod malowanie malowac farbami przeznaczonymi do użytku w obiektach użyteczności publicznej, klasa odporności na szorowanie: 2, powłoka matowa, Atest Higieniczny NIZP-PZH W pomieszczeniach sanitarnych - w miejscach gdzie nie ma okładzin ceramicznych - ściany należy malować farbami akrylowymi lub lateksowymi (zmywalnymi).	
KOLORYSTYKA	
RAL 9016 - traffic white	
	Część biurowa oraz pomieszczenia towarzyszące

2. SKLEJKA	
Okładzina ze sklejki - wodoodpornej lub trudnopalnej	
KOLORYSTYKA	
naturalna	
	Ściana w pomieszczeniu poczekalni
	Pas ochronny wys. 40 cm za krzesłami

3. PŁYTKI GRESOWE ŚCIENNE	
- płytki rektifikowane - wykończenie powierzchni matowe - rodzaj powierzchni gładka	
KOLORYSTYKA	
kolor szary imitacja kamienia/betonu wym. 30 x 60 cm	
	Ściana w pomieszczeniu higieniczno - sanitarnym
4. PŁYTKI GRESOWE ŚCIENNE	
- płytki rektifikowane - wykończenie powierzchni matowe - rodzaj powierzchni gładka	
KOLORYSTYKA	
imitacja drewna wym. 15 x 90 cm	
	Ściana w pomieszczeniu higieniczno - sanitarnym - okładzina geberitu oraz wnęki przysznycowej
5. PŁYTKI GRESOWE ŚCIENNE	
- płytki rektifikowane - wykończenie powierzchni matowe - rodzaj powierzchni gładka	
KOLORYSTYKA	
kolor jasny szary imitacja kamienia wym. 60 x 60 cm	
	Farfuch nad meblami oraz przy umywalce w pomieszczeniu socjalnym

Jednostka projektowa:	P.P.H.U. RADEX KRYSZTIAN TARNOWSKI 29-135 RADKÓW 27 TEL. 34 35 41 059, 500 115 911 E-MAIL: KRYSZTIANARNOWSKI@VP.PL	
Inwestor:	P.G.L. LASY PAŃSTWOWE NADLEŚNICTWO LUBLINIEC UL. MYŚLIWSKA 1 42-700 LUBLINIEC	
Temat:	BUDOWA BUDYNKU BIUROWEGO SAMODZIELNEJ KANCELARII ADMINISTRACYJNEJ Z PARKINGIEM I INFRASTRUKTURĄ TOWARZYSZĄCĄ	
Adres obiektu:	RĘDZINA DZ. NR. EWID. 20 OBRĘB 0243 RĘDZINA, GM. DOBRODZIEŃ	
Stadium:	PROJEKT WYKONAWCZY	
Opracowanie:	PROJEKT WYKONAWCZY	
Nr proj.:	22-05-01	Branża:
Data:	01.2023	ARCHITEKTURA
FUNKCJA	NAZWISKO	PODPIS
Projektował:	mgr inż. arch. Andrzej Wojarski upr. nr KL-32/89	
Opracowała:	mgr inż. arch. Sylwia Kolanowska	
Sprawdzał:	-	
Tytuł: ROZRYS WYKOŃCZENIA ŚCIAN		
Rewizja:	A	Skala:
		1:50
Rys.:	PW-ARCH-406	