

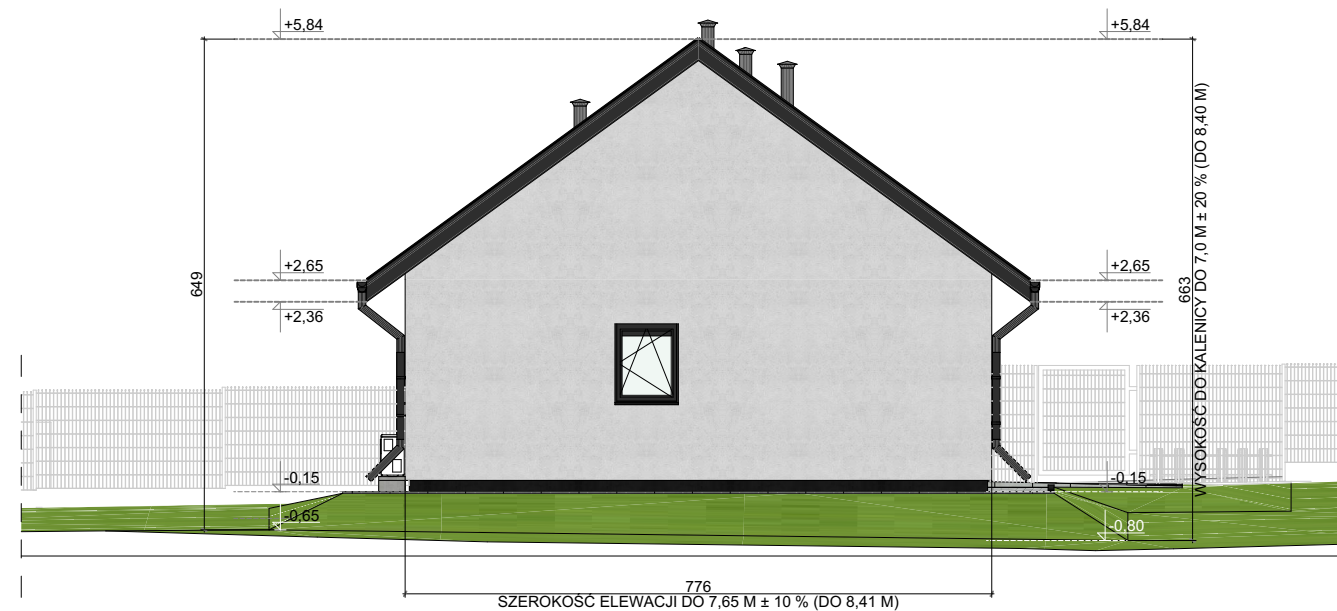
ELEWACJE - WSCH / POŁ

LEGENDA

- TYNK CIENKOWARSTWOWY SILIKATOWY, KOLOR - JASNY SZARY
- COKÓŁ - TYNK ŻYWICZNY KOLOR GRAFITOWY
- DESKI ELEWACYJNE
- DACH - BLACHA PANELOWA IMITUJĄCA RĄBEK STOJĄCY
- STOLARKA OKIENNA KOLOR ANTRACYT
- STOLARKA DRZWIOWA KOLOR SZARY



ELEWACJA POŁUDNIOWA



ELEWACJA WSCHODNIA

- UWAGI:**
1. Z uwagi na specyfikację obiektu użytkowanego, w przypadku dodatkowych prac nie zawartych w przedmiotowym zakresie prac projektowych wymagana jest konsultacja z Inwestorem i autorem projektu
 2. Wszelkie przyjęte w fazie realizacji zamienne rozwiązania techniczne i technologiczne należy bezwzględnie konsultować i zatwierdzić z autorem niniejszego opracowania
 3. Niniejszy rysunek stanowi integralną część wielobranżowego projektu wykonawczego i należy rozpatrywać go łącznie z opisem technicznym i projektami branż

Jednostka projektowa: P.P.H.U. RADEX KRYSZTIAN TARNOWSKI
29-135 RADKÓW 27
TEL. 34 35 41 059, 500 115 911
E-MAIL: KRYSZTIANARNOWSKI@VP.PL

Inwestor: P.G.L. LASY PAŃSTWOWE
NADLEŚNICTWO LUBLINIEC
UL. MYŚLIWSKA 1
42-700 LUBLINIEC

Temat: BUDOWA BUDYNKU BIUROWEGO SAMODZIELNEJ KANCELARII
ADMINISTRACYJNEJ Z PARKINGIEM I INFRASTRUKTURĄ
TOWARZYSZĄCĄ

Adres obiektu: RĘDZINA DZ. NR. EWID. 20
OBRĘB 0243 RĘDZINA, GM. DOBRODZIEŃ

Stadium: PROJEKT WYKONAWCZY

Opracowanie: PROJEKT WYKONAWCZY

Nr proj.: 22-05-01 Branża: ARCHITEKTURA
Data: 01.2023

FUNKCJA	NAZWISKO	PODPIS
Projektował:	mgr inż. arch. Andrzej Wojarski upr. nr KL-32/89	
Opracowała:	mgr inż. arch. Sylwia Kolanowska	
Sprawdzał:	mgr inż. arch. Marian Pamula upr. nr 208/77	

Tytuł: ELEWACJE - WSCH / POŁ

Rewizja: A Skala: 1:100 Rys.: PW-ARCH-202