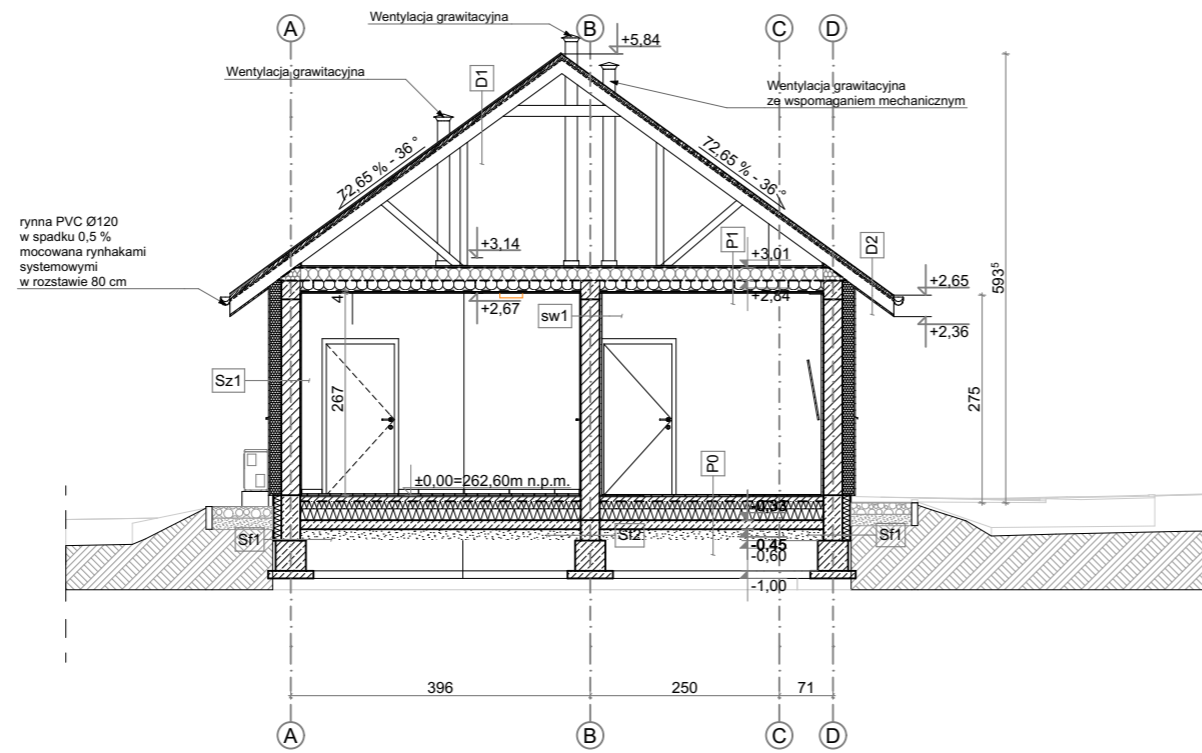
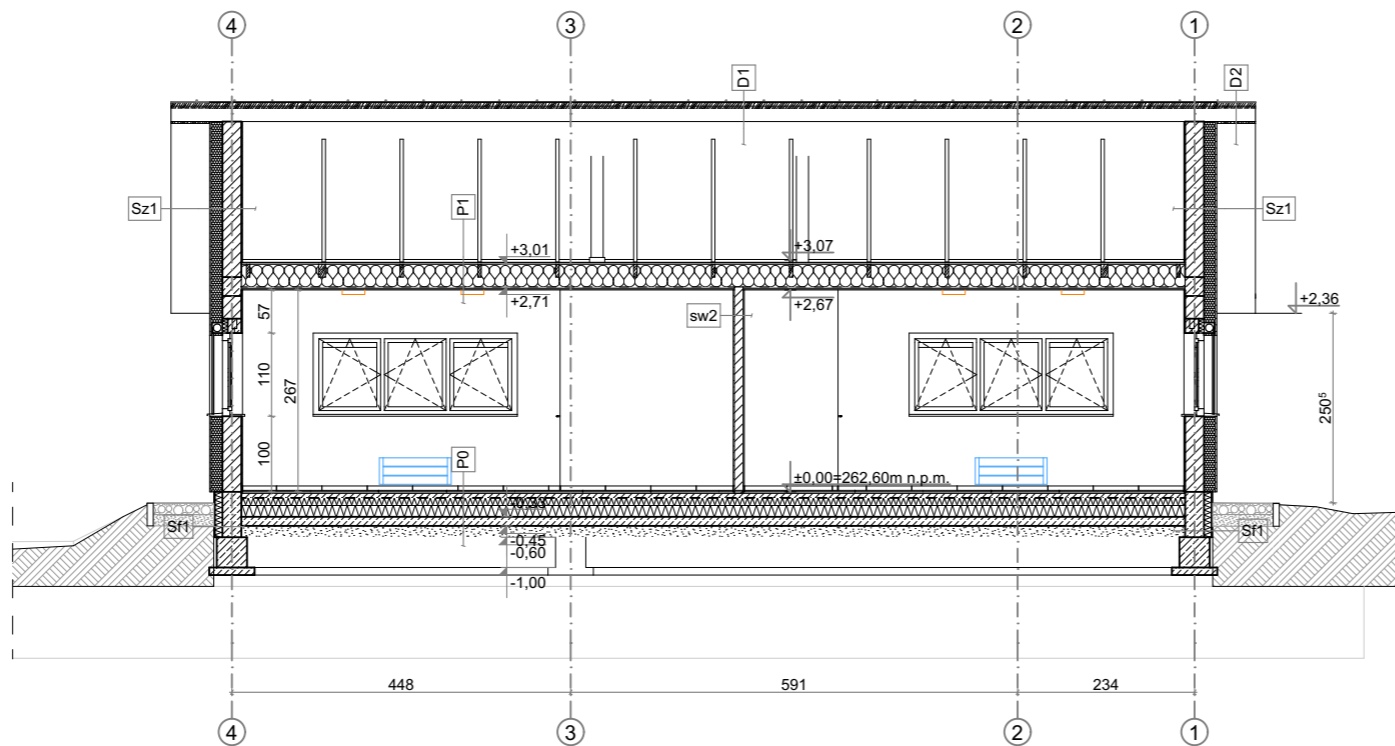


PRZEKRÓJ A-A I B-B



PRZEKRÓJ A - A



PRZEKRÓJ B - B

- Sz1** ściany zewnętrzne
- tynk cienkowarstwowy siłkatowy
 - styropian EPS 0,38, gr. 15 cm
 - zaprawa klejowa
 - ściana z bloczków ceramicznych, gr. 25 cm klasa 15 MPa
 - grunt podtynkowy
 - tynk gipsowy

- Sf1** ściany fundamentowe
- tynk żywiczny
 - część podziemna: folia kubelkowa
 - styropian wodoodporny, gr. 10 cm
 - izolacja przeciwwilgociowa powłokowa
 - gruntowanie
 - ściana z bloczków betonowych, gr. 25cm klasa 20 MPa
 - gruntowanie
 - izolacja przeciwwilgociowa powłokowa

- sw1** ściany wewnętrzne
- tynk gipsowy
 - grunt podtynkowy
 - ściana z bloczków ceramicznych, gr. 25 cm klasa 15 MPa
 - grunt podtynkowy
 - tynk gipsowy

- Sf2** ściany fundamentowe
- izolacja przeciwwilgociowa powłokowa
 - gruntowanie
 - ściana z bloczków betonowych, gr. 25cm klasa 20 MPa
 - gruntowanie
 - izolacja przeciwwilgociowa powłokowa

- sw2** ściany wewnętrzne
- tynk gipsowy
 - grunt podtynkowy
 - ściana z bloczków ceramicznych, gr. 11,5 cm klasa 15 MPa
 - grunt podtynkowy
 - tynk gipsowy

- D1** dach
- blacha panelowa imitująca rąbek stojący kolor grafit matowy
 - łaty 4x5 cm
 - kontrłaty 2x4 cm
 - membrana wysokoparoprzepuszczalna
 - pas górny kratownicy 14,5 cm

- D2** dach - okap
- blacha panelowa imitująca rąbek stojący kolor grafit matowy
 - łaty 4x5 cm
 - kontrłaty 2x4 cm
 - membrana wysokoparoprzepuszczalna
 - pas górny kratownicy 14,5 cm
 - deskowanie z drewna modrzewiowego malowane w kolorze termososny gr. 2cm

- D1** strop - poddasze
- płyta osb
 - pas dolny wiązara krat. wys. 17 cm
 - pola między kratowe wypełnić wełną mineralną twardą gr. 30 cm
 - membrana wysokoparoprzezczelna
 - 2x płyta gk-f gr. 12mm na stelażu stalowym

- P0** posadzka na gruncie
- płytki podłogowe gr. 2cm
 - szlichta cem. gr. 6 cm
 - styropian posadzkowy gr. 25 cm
 - 1x papa zgrzewalna
 - beton konstrukcyjny gr. 12 cm
 - podsypka piaskowo - żwirowa gr. 15 cm
 - grunt nośny

- UWAGI:**
- 1.Z uwagi na specyfikację obiektu użytkowanego, w przypadku dodatkowych prac nie zawartych w przedmiotowym zakresie prac projektowych wymagana jest konsultacja z Inwestorem i autorem projektu
 - 2.Wszelkie przyjęte w fazie realizacji zamienne rozwiązania techniczne i technologiczne należy bezwzględnie konsultować i zatwierdzić z autorem niniejszego opracowania
 - 3.Niniejszy rysunek stanowi integralną część wielobranżowego projektu wykonawczego i należy rozpatrywać go łącznie z opisem technicznym i projektami branż.

Jednostka projektowa: P.P.H.U. RADEX KRYSZTOF TARNOWSKI
29-135 RADKÓW 27
TEL. 34 35 41 059, 500 115 911
E-MAIL: KRYSZTOFTARNOWSKI@VP.PL

Inwestor: P.G.L. LASY PAŃSTWOWE
NADLEŚNICTWO LUBLINIEC
UL. MYŚLIWSKA 1
42-700 LUBLINIEC

Temat: BUDOWA BUDYNKU BIUROWEGO SAMODZIELNEJ KANCELARII
ADMINISTRACYJNEJ Z PARKINGIEM I INFRASTRUKTURĄ
TOWARZYSZĄCĄ

Adres obiektu: RĘDZINA DZ. NR. EWID. 20
OBRĘB 0243 RĘDZINA, GM. DOBRODZIEŃ

Stadium: PROJEKT WYKONAWCZY

Opracowanie: PROJEKT WYKONAWCZY

Nr proj.: 22-05-01 Branża: ARCHITEKTURA
Data: 01.2023

FUNKCJA	NAZWISKO	PODPIS
Projektował:	mgr inż. arch. Andrzej Wojarski upr. nr KL-32/89	
Opracowała:	mgr inż. arch. Sylwia Kolanowska	
Sprawił:	mgr inż. arch. Marian Pamula upr. nr 208/77	

Tytuł: PRZEKRÓJ A-A I B-B

Rewizja: A Skala: 1:100 Rys.: PW-ARCH-101